

Des cours adaptés aux besoins :

Cette formation est ouverte à tous les élèves qui ont obtenu leur diplôme de 6^{ème} en qualification professionnelle ou technique, tous secteurs confondus, ainsi qu'aux élèves de transition.

Les fonctions du profil de qualification et de formation du gestionnaire de très petites entreprises

- Respecter les législations professionnelles spécifiques à l'activité indépendante
- Construire un plan financier
- Gérer le commercial
- Assurer la gestion comptable et financière de l'entreprise
- Assurer la gestion des ressources humaines
- Assurer les activités techniques spécifiques aux métiers

Les stages adaptés aux futures activités de l'élève

Les stages se dérouleront dans le métier de base de l'élève ou seront liés à un nouveau projet professionnel futur d'indépendant (réel ou potentiel) ou encore se réaliseront dans une entreprise qui donnera l'occasion aux élèves d'appliquer les compétences en gestion vues en classe (ex. un commerce spécialisé).

La 7^{ème} gestionnaire de très petites entreprises permet de délivrer le certificat de connaissances de gestion de base, nécessaire au lancement de toutes activités indépendantes.

Grille horaire :

Formation commune :

Français	4h
Éducation physique	2h
Religion catholique	2h
Formation sociale et économique	2h
Formation scientifique	2h
Néerlandais	2h

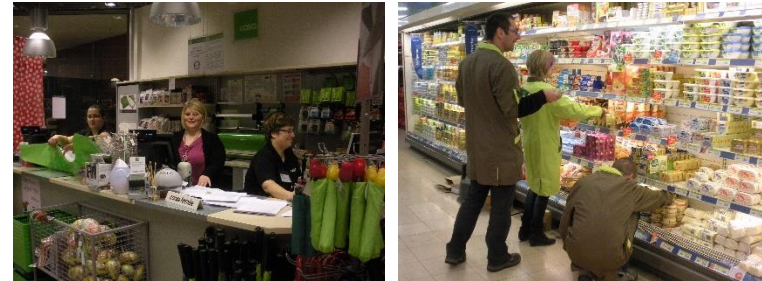
Option de base groupée :

Gestion commerciale et législation	4h
Comptabilité et informatique de gestion	6h
Stages	8h

Activité complémentaire :

Informatique	2h
--------------	----

7^{ème} Gestionnaire de très petites entreprises



**INSTITUT NOTRE-DAME
ENSEIGNEMENT SECONDAIRE**

Rue de Bruxelles, 97
6220 FLEURUS

Tél : 071/82.31.80 - Fax : 071/82.31.82

<http://www.indfleurus.net>

E-Mail : info@indfleurus.net